

歡迎

訂閱港燈的「e-電工快訊」。在申請參與上網電價計劃時所遞交的可再生能源發電系統線路圖，我們發覺設計中有一些要求偶爾會被忽略。在今期的「e-電工快訊」，我們將為你列出設計接駁電網的可再生能源發電系統常見不符項目，使你可以在下次設計接駁電網的可再生能源發電系統時，避免再出現該等不符項目。

我們希望「e-電工快訊」能為你提供方便及實用的參考資料。如有任何建議，歡迎發電郵給我們（電郵地址：mail@hkelectric.com）或聯絡我們的客戶裝置組（電話 2887 3455），讓我們的服務質素作進一步提升。

設計接駁電網的可再生能源發電系統常見不符項目

1. 可再生能源電表總開關



i. 隔離 / 開關設備及過電流和對地漏電的保護設備



總開關未具備過電流和對地漏電的保護設備。

總開關須具備隔離 / 開關設備及過電流和對地漏電的保護設備。

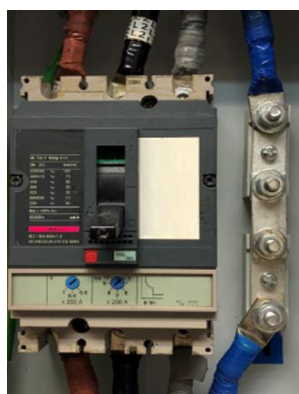
ii. 極數



單極開關不可用作單相可再生能源發電系統的總開關。



單相可再生能源發電系統的總開關須為雙極類型開關，可以將相導體及中性導體切斷。



三極或三極及中性開關不可用作三相可再生能源發電系統的總開關。



三相可再生能源發電系統的總開關須為四極類型開關。



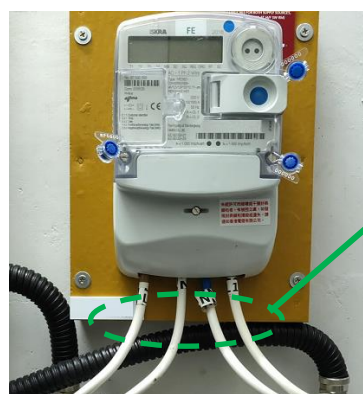
2. 直駁式電表的人表線



導體截面積
< 4 平方毫米



截面積小於 4 平方毫米的銅絞合導體不可用作接駁至直駁式電表。

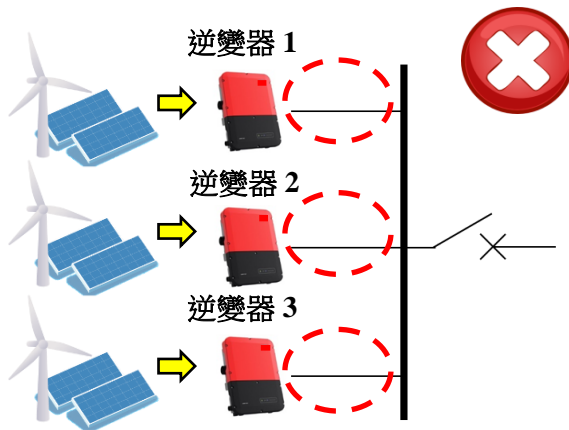


導體最小截面積
= 4 平方毫米

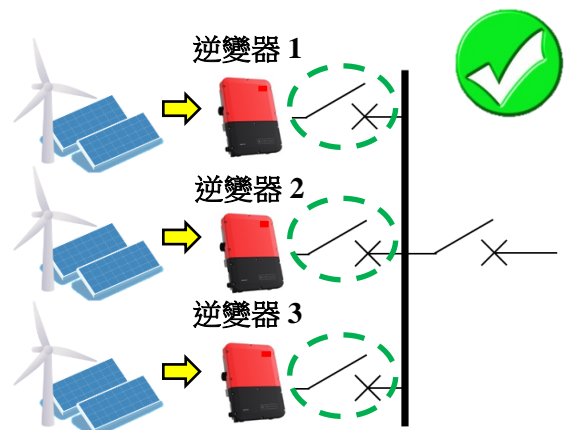


直駁式電表的人表線最小截面積須為 4 平方毫米銅絞合導體。

3. 保護器件的安裝

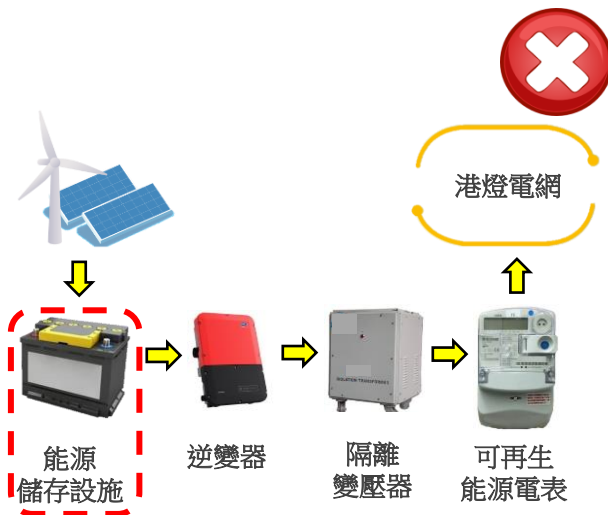


每個並聯連接的逆變器的輸出端未有裝設保護器件。

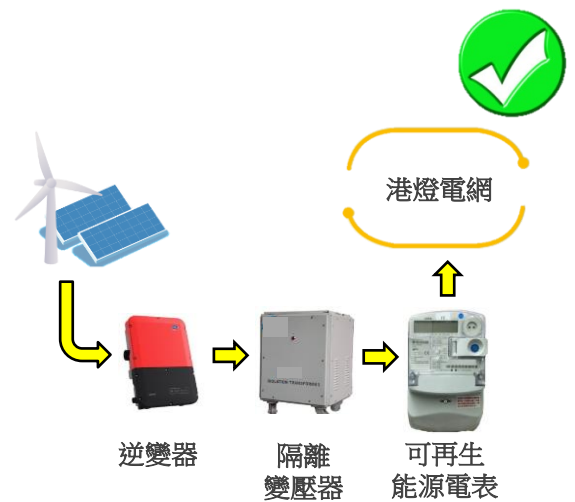


每個並聯連接的逆變器的輸出端都應裝設保護器件。

4. 非可再生能源或能源儲存設施



除了可再生能源之外，客戶不得接駁其他會影響可再生能源電表讀數的能源或能源儲存設施至可再生能源電表。



只有可再生能源才可接駁至可再生能源電表。

我們很樂意為註冊電業承辦商／工程人員就接駁電網的可再生能源發電系統的設計提供適當的建議。歡迎致電熱線 2843 3228 或透過特設電郵 RE@hkelectric.com 聯絡我們。